



PRESSOSTATS





Honeywell pressostats gaz

Honeywell pressostats gaz		Code
C 6097 A 2210	2,5-50 mbar	HON32102
C 6097 A 2110	1-10 mbar	HON32104
C 6097 A 2310	30-150 mbar	HON32106
C 6097 A 2410	100-500 mbar	HON32108



Dungs pressostats gaz

Dungs pressostats gaz		Code
Pressostat GW 3 A6	0,4/3 mbar	GAZ15002
Pressostat GW 10 A6	1/10 mbar	GAZ15004
Pressostat GW 50 A5	2,5/50 mbar	GAZ15005
Pressostat GW 50 A6	2,5/50 mbar	GAZ15006
Pressostat GW 150 A5	30/150 mbar	GAZ15009
Pressostat GW 150 A6	30/150 mbar	GAZ15008
Pressostat GW 150 A4	30/150 mbar	GAZ15007
Pressostat GW 500 A6	100/500 mbar	GAZ15010
Pressostat GW 2000 A4	400/2000 mbar	GAZ15012
Pressostat GW 6000 A6	1000/6000 mbar	GAZ15014



Connecteur gris pour GW A6		GAZ15060
----------------------------	--	----------



Kromschroder pressostats gaz

Kromschroder pressostats gaz		Code
Pressostat DG 6U/3	0,4 - 6 mbar - presse étoupe	KRO04102
Pressostat DG 10U/3	1 - 10 mbar - presse étoupe	KRO04104
Pressostat DG 50U/3	2,5 - 50 mbar - presse étoupe	KRO04106
Pressostat DG 150U/3	30 - 150 mbar - presse étoupe	KRO04108
Pressostat DG 500U/3	100 - 500 mbar - presse étoupe	KRO04110
Pressostat DG 6U/6	0,4 - 6 mbar - connecteur	KRO04202
Pressostat DG 10U/6	1 - 10 mbar - connecteur	KRO04204
Pressostat DG 50U/6	2,5 - 50 mbar - connecteur	KRO04206
Pressostat DG 150U/6	30 - 150 mbar - connecteur	KRO04208
Pressostat DG 500U/6	100 - 500 mbar - connecteur	KRO04210



Honeywell pressostats air/gaz

Code

C 6045 D 1050

1 - 10 mbar

HON32112

C 6045 D 1043

0,2 à 3 mbar

HON32110



Dungs pressostats air

Code

Pressostat LGW 1,5 C3

0,3/1,5 mbar

GAZ15018

Pressostat LGW 3 A2 P

0,4/3 mbar

GAZ15023

Pressostat LGW 3 A4

0,4/3 mbar

GAZ15020

Pressostat LGW 3 A2

0,4/3 mbar

GAZ15022

Pressostat LGW 10 A2

1/10 mbar

GAZ15026

Pressostat LGW 10 A2 P

1/10 mbar

GAZ15024

Pressostat LGW 10 A4

1/10 mbar

GAZ15025

Pressostat LGW 50 A2

2,5/50 mbar

GAZ15028

Pressostat LGW 50 A2 P

2,5/50 mbar

GAZ15027

Pressostat LGW 50 A4

2,5/50 mbar

GAZ15029

Pressostat LGW 150 A4

30/150 mbar

GAZ15030



Kromschroder pressostats air

Code

Pressostat DL 3A/3

0,2 - 3 mbar

KRO03002



Fema pressostats eau/vapeur/gaz

Code

Pressostat DWR1

0,2 à 1,6 bar

HON32306

Pressostat DWR3

0,2 à 2,5 bar

HON32308

Pressostat DWR6

0,5 à 6 bar

HON32310





Dungs contrôleurs de fuite gaz

Code

Contrôleur de fuite VDK 200A Dungs

GAZ25002

Contrôleur de fuite VPS 504 S04 Dungs

GAZ25001

Adaptateur pour VPS 504 Dungs

GAZ25008



Honeywell contrôleurs de fuite gaz

Code

Contrôleur de fuite A4021 A 1002 Honeywell

GAZ25004

Base pour A4021 A 1002 Honeywell ZL 0300001

GAZ25006



Kromschroder contrôleurs de fuite gaz

Code

Contrôleur étanchéité TC 218 R05T

KRO05010

Contrôleur étanchéité TC 318 R05T

KRO05012

Contrôleur étanchéité TC 410 1T : 10 - 60 s

KRO05014

Contrôleur étanchéité TC 410 10T : 100 - 600 s

KRO05016



Hegwein contrôleurs de fuite gaz

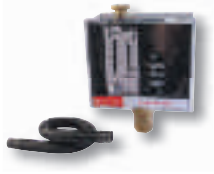
Code

Contrôleur AD2H1

ESA80002

Contrôleur AD2H5

ESA80004



Honeywell pressostats eau modulant

Pressostats L 91 B 1050	0 à 10,5 bar
Pressostats L 91 B 1068	0 à 21 bar
Pressostats L 91 D 1031	0 à 10,5 bar (2 potentiomètre)
Potentiomètre	Pour pressostats L 91 231 76 CF

Code

HON32202
HON32204
HON32206
HON32206



Honeywell pressostats eau/air/vapeur

L 404 F 1243	0 à 3,5 bar
L 404 F 1235	

Code

HON32402
HON32404



Danfoss pressostats eau/air/vapeur

Pressostat RT 121	1 à 0 bar
Pressostat RT 113	0 à 0,3 bar
Pressostat RT 112	0,1 à 1,1 bar
Pressostat RT 110	0,2 à 3 bar
Pressostat RT 200	0,2 à 6 bar
Pressostat RT 116	1 à 10 bar
Pressostat RT 5	4 à 17 bar
Pressostat RT 117	10 à 30 bar
Pressostat RT 260 A	0,5 à 4 bar différentiel
Pressostat RT 262 A	0,1 à 1,5 bar différentiel
Boucle amortisseuse	

Code

DAN05030
DAN05032
DAN05034
DAN05036
DAN05038
DAN05040
DAN05042
DAN05044
DAN05046
DAN05048
DAN05052

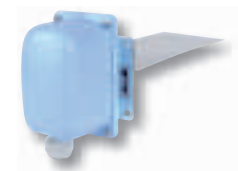


Johnson controls pressostat eau/air/vapeur

P48AAA 9120	0,2 à 4 bar
P48AAA 9130	1 à 10 bar

Code

JOH05036
JOH05038



Johnson controls contrôleur de débit

F61SB9100	eau - palette - 0,15 à 46 dm ³ /s
F62SA9100	air - palette - 0,5 à 10 m/s
DBSL 1EPL	air - palette - 1 à 9 m/s - IP65

Code

JOH05030
JOH05032
JOH05033