

# Transformateurs d'allumage



**COFI**  
ignitions

## Transformateurs standards fioul

## Code

	TENSION V	AMPÈRES A	PUISSANCE VA	KV	AMPLITUDE SECONDAIRE KV	COURANT SECONDAIRE ma	SERVICE ED % min.	DIMENSIONS
Transfo TRE 820	220-230	1	220	2x4000	11	20	20% / 3 min.	92x70x57
Transfo TRE 820/SP4	220-230	1	220	2x4000	11	20	20% / 3 min.	92x70x57
Transfo TRS 812 C	220-230	0,6	132	2x4000	11	12	100%	107x86x65
Transfo TRS 818 C	220-230	1	220	2x4000	11	18	100%	107x86x65
Transfo TRS 820	220-230	1	220	2x4000	11	20	25% / 4 min.	107x86x65
Transfo TRS 1020	220-230	1,1	242	2x5000	14	20	25% / 4 min.	107x86x65
Transfo TRS 1020	220-230	1,1	242	2x5000	14	20	33% / 3 min.	107x86x65
Transfo TRS 1030	220-230	1,9	418	2x5000	14	30	25% / 4 min.	107x86x65
Transfo TRS 1220	220-230	1,4	308	2x6000	16,9	20	25% / 4 min.	107x86x65
Transfo 820 JOLUX	220-230	1	-	2x4000	11	20	25% / 4 min.	107x86x65

Transfo TRG 1015 C	400	0,5	200	2x5000	14	15	100%	108x87,40x80
Transfo TRG 1020 C	220-230	1,4	264	2x5000	14	20	100%	108x87,40x80
Transfo TRG 1035	220-230	1,8	396	2x5000	14	35	25% / 4 min.	108x87,40x80
Transfo TRG 1230	220-230	2,2	506	2x6000	17	30	25% / 4 min.	108x87,40x80

## Transformateurs électronique fioul

## Code

	TENSION ALIMENTATION V	INTENSITÉ PRIMAIRE A	FRÉQUENCE ALIMENTATION HZ	PUISSANCE VA	TENSION SECONDAIRE DE CRETE KV	INTENSITÉ AU SECONDAIRE ma	SERVICE ED % min.	POIDS KG
TRK1-20C	220-240	0,07	50-60	16,8	2x14	20 H.W.	DB100%	0,32
TRK1-30C	220-240	0,12	50-60	27,6	2x12	30 H.W.	DB100%	0,32
TRK1-40C	220-240	0,2	50-60	46	2x12	40 H.W.	DB100%	0,32
TRK1-35	220-240	0,1	50-60	23	2x12	35 H.W.	AB 33% 3 min.	0,32
TRK2-35	220-240	0,15	50-60	34,5	2x12	35 F.W.	AB 33% 3 min.	0,32
TRK2-45	220-240	0,25	50-60	57,5	2x10	40 F.W.	AB 33% 3 min.	0,32

## Transformateurs standards gaz

	TENSION V	AMPÈRES A	PUISSANCE VA	KV	AMPLITUDE SECONDAIRE KV	COURANT SECONDAIRE ma	SERVICE ED % min.	DIMENSIONS
Transfo TRE 510 PC	220-230	0,4	88	1x5000	7	10	100%	92x70x57
Transfo TRE 820 P	220-230	1	220	1x8000	11	20	20% / 3 min.	92x70x57
Transfo TRE 820-4fils	220-230	1	220	1x8000	11	20	20% / 3 min.	92x70x57
Transfo TRE 820-4fils	110	1	220	1x8000	11	20	20% / 3 min.	92x70x57
Transfo TRS 515 PC	220-230	0,5	110	1x5000	7	15	100%	107x86x65
Transfo TRS 610 PC	220-230	0,4	88	1x6000	8,4	10	100%	107x86x65
Transfo TRS 610 PC	110	0,4	88	1x6000	8,4	10	100%	107x86x65
Transfo TRS 623 P	220-230	1	220	1x6000	8,4	23	25% / 4 min.	107x86x65
Transfo TRS 708 PC	220-230	0,4	92	1x7000	9,8	10	100%	107x86x65
Transfo TRS 818 PC	220-230	1	220	1x8000	11	18	100%	107x86x65
Transfo TRS 820 P	220-230	1	220	1x8000	11	20	25% / 4 min.	107x86x65
Transfo TRS 830 P	220-230	1,8	396	1x8000	11	30	25% / 4 min.	107x86x65
Transfo TRG 820 PC	220-230	1,1	242	1x8000	11	20	100%	108x87,40x80
Transfo TRG 1035 P	220-230	1,8	396	1x10000	14	35	25% / 4 min.	108x87,40x80
ransfo TRG 823PC/2	220-230	1,1	242	1x8000	11	20	100%	108x87,40x80

## Code

COF10006

COF10008

COF10009

COF10012

COF10014

COF10004

COF10005

COF10016

COF10018

COF10002

COF10020

COF10010

COF10022

COF10024

COF10026

## Transformateurs électronique gaz

	TENSION ALIMENTATION V	INTENSITÉ PRIMAIRE A	FRÉQUENCE ALIMENTATION HZ	PUISSANCE VA	TENTION SECONDAIRE DE CRETE KV	INTENSITÉ AU SECONDAIRE ma	SERVICE ED % min.	POIDS KG
TRK1-20PC	220-240	0,1	50-60	23	1x15	20 H.W.	DB100%	0,32
TRK2-25P	220-240	0,3	50-60	69	1x10	25 F.W.	AB 33% 3 min.	0,32

## Code

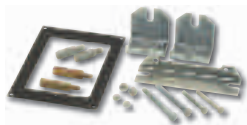
COF10031

COF10030



## Accessoires

## Code



Kit transfo Danfoss

Kit EBI

COF15001

Kit accessoires

Pour transformateurs standards

COF15002

Kit transfo

2 équerres pour fixer un transfo

COF15003



Câble Spina A L 380

Câble connecteur droit • L 380 mm

COF15004

Câble Spina A L 1500

Câble connecteur droit • L 1500 mm

COF15006



Câble Spina B L 1500

Câble connecteur coudé vers le haut • L 1500 mm

COF15008

Câble Spina C L 380

Câble connecteur coudé vers le bas • L 380 mm

COF15010

Câble Spina C L 1500

Câble connecteur coudé vers le haut • L 1500 mm

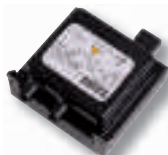
COF15012



Câble Spina D L 380

Câble transfo électronique • L 380 mm

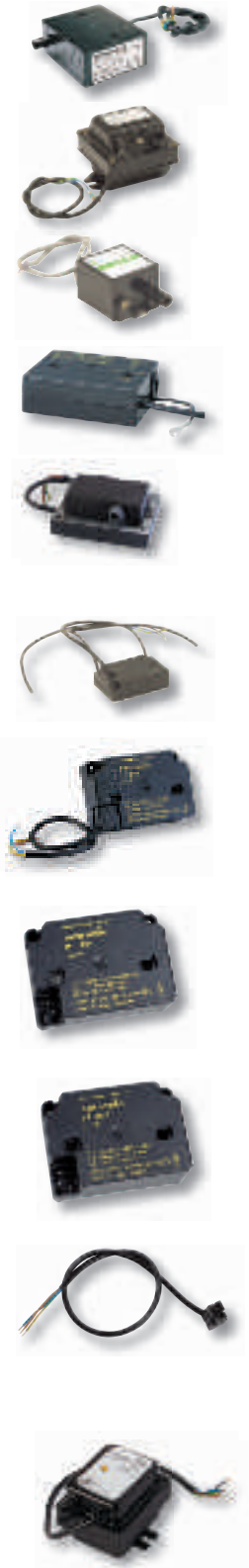
COF15016



Transformateurs fioul		Code
Transfo Type TC2	<ul style="list-style-type: none"> <li>• BRAHMA</li> <li>• 2 x 12000 Volts</li> </ul>	TRF05102
Transfo Type T 16 MC	<ul style="list-style-type: none"> <li>• BRAHMA</li> <li>• 2 x 5000 Volts</li> <li>• Sortie arrière</li> </ul>	TRF05104
Transfo Type T 16 M	<ul style="list-style-type: none"> <li>• BRAHMA</li> <li>• 2 x 5000 Volts</li> <li>• Sortie dessous</li> </ul>	TRF05106
Transfo Type T 8	<ul style="list-style-type: none"> <li>• BRAHMA</li> <li>• 2 x 6500 Volts</li> </ul>	TRF05108
Transfo Type S 720.A 1016	<ul style="list-style-type: none"> <li>• HONEYWELL</li> <li>• 2 x 8000 Volts</li> </ul>	TRF05120
Transfo Type ZA 23 075 E	<ul style="list-style-type: none"> <li>• MAY ET CHRISTE</li> <li>• 2 x 3750 Volts</li> </ul>	TRF05130
Transfo Type ZT 801	<ul style="list-style-type: none"> <li>• SATRONIC</li> <li>• 2 x 7000 Volts</li> </ul>	TRF05150
Transfo Type ZT 980	<ul style="list-style-type: none"> <li>• SATRONIC</li> <li>• 2 x 8000 Volts</li> </ul>	TRF10054
Transfo Type EL 9510	<ul style="list-style-type: none"> <li>• ELCO</li> <li>• 2 x 15000 Volts</li> </ul>	TRF05116
Transfo EBI	<ul style="list-style-type: none"> <li>• DANFOSS</li> </ul>	TRF05170

## Transformateurs gaz

## Code



Transfo Type TC1

- BRAHMA
- 1 x 15000 Volts

TRF10002

Transfo Type T 13 ML

- BRAHMA
- 1 x 8000 Volts

TRF10004

Transfo Type S 720 A 1040

- HONEYWELL
- 1 x 16000 Volts

TRF10010

Transfo Type TQO31 A 27

- LANDIS & GYR
- 1 x 14000 Volts

TRF10021

Transfo Type ZA 20 050 E

- MAY ET CHRISTE
- 1 x 5000 Volts

TRF10030

Transfo Type ZT 812 B

- SATRONIC
- 1 x 11500 Volts

TRF10050

Transfo Type ZT 870

- SATRONIC
- 1 x 16000 Volts

TRF10052

Transfo Type ZT 930

- SATRONIC
- 1 x 7000 Volts

TRF05152

Transfo Type ZT 931

- SATRONIC
- 1 x 14000 Volts

TRF05154

Transfo Type ZT 931

- SATRONIC
- 1 x 14000 Volts
- Broche 1 mm

TRF05155

Câble pour ZT

- L : 300 mm

TRF05156

Câble pour ZT

- L : 500 mm

TRF05157

Câble pour ZT

- L : 2500 mm

TRF05158

Transfo Type TZI5.15

- KROMSCHRODER
- 1 x 5000 Volts

TRF10060