

# CONTRÔLE DE FLAMME BRÛLEURS

P. 31 > 54



## Relais Fioul

**SIEMENS**

LIBELLÉS	PRÉVENTIL.	PRÉ-ALLUMAGE	SÉCURITÉ	NOMBRE ALLURES	CODE CBM
Relais LOA 24	13	13	10	2	<b>REL10106</b>
Relais LOA 26	13	13	10	2	<b>REL10107</b>
Relais LMO 14 111 C2	16	15	5	1	<b>REL10120</b>
Relais LMO 14 113 C2	16	15	5	1	<b>REL10122</b>
Relais LMO 24 011 C2	6	5	5	2	<b>REL10124</b>
Relais LMO 24 111 C2	16	15	5	2	<b>REL10126</b>
Relais LMO 24 255 C2	25	25	5	2	<b>REL10129</b>
Relais LMO 44 255 C2	26	25	5	2	<b>REL10130</b>
Relais LMO 64 300 C2	15	15	10	1	<b>REL10118</b>
Relais LMO 64 301 C2	15	15	10	1	<b>REL10119</b>
Relais LAL 1.25	22	2,5	5	2	<b>REL10110</b>
Relais LAL 2.25	22	2,5	5	2	<b>REL10112</b>
Relais LAL 2.25 110v	22	2,5	5	2	<b>REL10132</b>
Relais LAL 2.14	10	14	4	2	<b>REL10111</b>
Relais LAL 2.65	67	72	5	2	<b>REL10113</b>
Relais LAL 3.25	22	2,5	5	2	<b>REL10134</b>
Relais LOK 16 250 A27	22,5	2,5	5	2	<b>REL10114</b>



## Cellules fioul

LIBELLÉS	DÉTAILS	SIEMENS CODE CBM
Cellule QRB1A-A068B70B	Sensibilité normale Longueur câble 68 cm	REL10202
Cellule QRB1B-D042B20B	Sensibilité normale Longueur câble 42 cm	REL10203
Cellule QRB1B-A048B70B	Grande sensibilité Longueur câble 48 cm	REL10204
Cellule QRB1B-C036B40A	Version longue Longueur câble 36 cm	REL10205
Cellule QRB1B-A068B70B	Grande sensibilité Longueur câble 68 cm	REL10206
Cellule QRB1A-A150B70A	Sensibilité normale Longueur câble 150 cm	REL10207
Cellule QRC1A1 101C27	Pour brûleur flamme bleue 45 cm	REL10209
Cellule QRB3	8 cm	REL10208
Cellule QRB4A-B036B40B	Sensibilité normale Longueur câble 36 cm	REL10230
Cellule QRB4B-B036A25	Grande sensibilité Longueur câble 36 cm	REL10231
Cellule QRB4B-B036B40B	Grande sensibilité Longueur câble 36 cm	REL10232
Cellule QRB4B-B050B70	Grande sensibilité Longueur câble 50 cm	REL10233
Cellule QRB4B-B050B70A	Grande sensibilité Longueur câble 50 cm	REL10234
Cellule QRB4B-B050B70B	Grande sensibilité Longueur câble 50 cm	REL10235
Cellule RAR9	Livré sans le câble 13 cm	REL10214
Bride QRB1A		REL10220
Fixation pour QRB1A		REL10222



## Socles fioul

LIBELLÉS	DÉTAILS	SIEMENS CODE CBM
Socle AGK 4 104 1345	Socle pour LAI - LAE	REL15302
Socle AGG 4 104 1713	Socle pour LAE 1	REL10308
Socle AGK 11	Socle pour LOA - LGA - LGB - LGD - LMO - LME	REL10304
Socle AGM 41	Socle pour LAL	REL10306
Passage de câble AGK66	Pour socle AGK 11	REL10310
Support presse étoupe AKG65	Pour socle AGK 11	REL10311



## Relais gaz

**SIEMENS**

LIBELLÉS	PRÉVENTIL.	PRÉ-ALLUMAGE	SÉCURITÉ	NOMBRE ALLURES	CODE CBM
Relais LFL 1.122	10	4	2	2	<b>REL15111</b>
Relais LFL 1.148	14	2	2,5		<b>REL15121</b>
Relais LFL 1.322	36	4	2	2	<b>REL15112</b>
Relais LFL 1.322 120 volts	36	4	2	2	<b>REL15113</b>
Relais LFL 1.133	9	3	3	2	<b>REL15110</b>
Relais LFL 1.323 120 volts	9	3	3	2	<b>REL15125</b>
Relais LFL 1.333	31,5	6	3	2	<b>REL15115</b>
Relais LFL 1.335	37,5	5	2,5	2	<b>REL15116</b>
Relais LFL 1.335 120 volts	37,5	5	2,5	2	<b>REL15117</b>
Relais LFL 1.622	66	4	2	2	<b>REL15118</b>
Relais LFL 1.622 120 volts	66	4	2	2	<b>REL15119</b>
Relais LFL 1.635	67,5	2,5	2,5	2	<b>REL15122</b>
Relais LFL 1.635 120 volts	67,5	2,5	2,5	2	<b>REL15160</b>
Relais LFL 1.638	67,5	2,5	2,5	2	<b>REL15123</b>
Relais LGK 16 322 A27	36	4	2	2	<b>REL15131</b>
Relais LGK 16 622 A27	66	4	2	2	<b>REL15130</b>
Relais LGK 16 335 A27	37	5	2,5	2	<b>REL15144</b>
Relais LGK 16 635 A27	66	5	2,5	2	<b>REL15143</b>
Relais LGK 16 335 A17 120 volts	66	5	2,5	2	<b>REL15156</b>
Relais LGK 16 333 A27	31,5	6	3	2	<b>REL15157</b>
Relais LGK 16 622 A17	65	4	2	2	<b>REL15158</b>
Relais LGB 21 130 A27	7	2	3	2	<b>REL15129</b>
Relais LGB 21 330 A27	30	2	3	2	<b>REL15132</b>
Relais LGB 21 350 A27	30	2	5	2	<b>REL15133</b>
Relais LGB 21 550 A27	50	2	5	2	<b>REL15135</b>
Relais LGB 22 130 A27	7	3	3	2	<b>REL15146</b>
Relais LGB 22 230 B27	15	3	3	2	<b>REL15137</b>
Relais LGB 22 330 A27	30	3	3	2	<b>REL15134</b>
Relais LGB 41 258 A27	-	2	5	2	<b>REL15136</b>



## Relais gaz (suite)

**SIEMENS**

LIBELLÉS	PRÉVENTIL.	PRÉ-ALLUMAGE	SÉCURITÉ	NOMBRE ALLURES	CODE CBM
Relais LME 21 350 C2	30	2	5	2	<b>REL15170</b>
Relais LME 21 230 C2	20	2	3	2	<b>REL15172</b>
Relais LME 22 331 C2	30	3	3	2	<b>REL15174</b>
Relais LME 11 230 C2	20	2	3	1	<b>REL15163</b>
Relais LME 11 330 C2	30	2	3	1	<b>REL15164</b>
Relais LME 21 130 C2	7	2	3	2	<b>REL15168</b>
Relais LME 21 330 C2	30	2	3	2	<b>REL15173</b>
Relais LME 22 131 C2	7	3	3	2	<b>REL15175</b>
Relais LME 22 232 C2	20	3	3	2	<b>REL15176</b>
Relais LME 22 233 C2	20	3	3	2	<b>REL15178</b>
Relais LME 41 054 C2	1	4.5	5		<b>REL15179</b>
Relais LME 41 091 C2	20	2	3	1	<b>REL15180</b>
Relais LME 41 092 C2	-	9	3	1	<b>REL15181</b>
Relais LFS 1.21 A2	Détecteur de flamme gaz et fioul				<b>REL15190</b>



## Socles gaz

**SIEMENS**

LIBELLÉS	DÉTAILS	CODE CBM
Socle LDU	AGM11	<b>REL15310</b>
Socle LFL	AGM 410 4905 50	<b>REL15304</b>
Socle LGK	AGM17	<b>REL15309</b>
Socle LGB - LGA - LME	AGK11	<b>REL10304</b>
Socle LFS 1	AGK11.7	<b>REL15312</b>



## Adaptateurs gaz

**SIEMENS**

LIBELLÉS	DÉTAILS	CODE CBM
Adaptateur KF 8862	Remplace LFM 1 par LGB 41	<b>REL15410</b>
Adaptateur KF8896	Remplace LAE10 et LFE10 par LFS1	<b>REL15414</b>

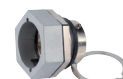


## Cellules gaz et accessoires

**SIEMENS**

CODE CBM

LIBELLÉS	DÉTAILS	CODE CBM
Cellule QRA 2	Livrée nue, (sans bride et sans douille). Sensibilité normale	REL15202
Cellule QRA 2 M	Livrée nue, (sans bride et sans douille). Grande sensibilité	REL15204
Bride et douille	Pour QRA 2	REL15205
Cellule QRA 4		REL15224
Cellule QRA 10 C	Sensibilité normale. En boîtier étanche	REL15206
Cellule QRA 10 MC	Grande sensibilité étanche. En boîtier étanche	REL15208
Cellule QRA 53 G 27	Cellule U.V.	REL15215
Cellule QRA 53 E 27	Cellule U.V. Sensibilité normale. Tube 125 mm	REL15214
Cellule QRA 55 E 27	Cellule U.V. Sensibilité normale. Tube 77 mm	REL15210
Cellule QRA 55 E 17 110 volts		REL15211
Câble AGM 19	Pour QRA53 et 55	REL15209
Ampoule UV normale	AGR 4502.1131.O. Pour QRA2 - QRA10C	REL15218
Ampoule UV grande sensibilité	AGR 4502.4065.O. Pour QRA2M - QRA10AC - QRA53/55	REL15220
Résistance	AGK 25.00 A27	REL17104
Amplificateur	AGQ1.1A27	REL17102
Lentille quartz	AGG03 (bombée)	REL15230
Verre calorifuge	AGG02 (plat)	REL15232
Support quartz	AGG06	REL15234
Adaptateur	AGG16C pour QRA53/55/63/65	REL15236
Adaptateur	AGG04	REL15237
Rotule AGG 05		REL15238
Rotule AGG 07		REL15240
Module amplificateur	AGK30	REL15250



## Relais fioul

LIBELLÉS	PRÉVENTIL.	PRÉ-ALLUMAGE	SÉCURITÉ	NOMBRE ALLURES	CODE CBM
Relais TF 830.3	12	12	10	1	<b>REL20118</b>
Relais TF 834.3	12	12	10	1	<b>REL20105</b>
Relais TF 832.1	12	12	10	2	<b>REL20120</b>
Relais TF 836.3	12	12	10	2	<b>REL20107</b>
Relais TF 844	12	12	10	2	<b>REL20110</b>
Relais TF 974	12	12	10	1	<b>REL20111</b>
Relais MMO 876	20	20	5	2	<b>REL20112</b>
Relais DKO 970-N mod.05	15	5	5	1	<b>REL20150</b>
Relais DKO 972-N mod.05	15	5	5	2	<b>REL20152</b>
Relais DKO 972-N mod.22	15	15	5	2	<b>REL20153</b>
Relais DKO 974-N mod.05	15	15	5	1	<b>REL20154</b>
Relais DKO 976-N mod.05	15	15	5	2	<b>REL20156</b>
Relais DKW 972-N mod.05	20	20	5	2	<b>REL20160</b>
Relais SH 113	15	15	5	1	<b>REL20190</b>



## Cellules fioul

LIBELLÉS	DÉTAILS	CODE CBM
Cellule MZ 770 S	Pour TF 830-834-836-840-844	<b>REL20204</b>
Cellule MZ 770 S	Avec manchon	<b>REL20203</b>
Câble MZ		<b>REL20205</b>
Cellule IRD 1010 Bleu	Remplace IRD 910	<b>REL20208</b>
Cellule IRD 1020.1 Blanche	Fioul et gaz - Axiale - Bride	<b>REL20211</b>
Câble cellule IRD1010	Pour IRD1010 et 1020	<b>REL20220</b>
Support cellule IRD1020		<b>REL20222</b>



## Socles fioul

LIBELLÉS	DÉTAILS	CODE CBM
Socle 75310	Réf. 75310 - 12 pôles	<b>REL20302</b>
Socle 75300	Réf. 75300 - 9 pôles	<b>REL20303</b>
Prolongateur		<b>REL20308</b>
Passage de câble		<b>REL25303</b>





## Relais gaz



LIBELLÉS	PRÉVENTIL.	PRÉ-ALLUMAGE	SÉCURITÉ	NOMBRE ALLURES	CODE CBM
Relais MMG 810.45	40	3	5	2	<b>REL25119</b>
Relais MMI 810.13	22	3	5	2	<b>REL25107</b>
Relais MMI 810.33	30	3,5	1	2	<b>REL25106</b>
Relais MMI 810.35	22	3	5	2	<b>REL25122</b>
Relais MMI 810.40.34	40	-	5	2	<b>REL25115</b>
Relais MMI 810.43	40	3	3	2	<b>REL25123</b>
Relais MMI 811.35	60	3,5	5	2	<b>REL25108</b>
Relais MMI 811.63	55	3	3	2	<b>REL25109</b>
Relais MMI 813.23	34	3	3	2	<b>REL25114</b>
Relais MMI 816.1	-	3	10	2	<b>REL25118</b>
Relais MMI 962.23	63	3,5	1	2	<b>REL25116</b>
Relais TFI 812.10	-	10	10	2	<b>REL25110</b>
Relais TFI 812.05	-	15	5	2	<b>REL25112</b>
Relais TMG 740.3.63-55	60	4	5	2	<b>REL25135</b>
Relais DKG 972-N mod.05	54	3	5	2	<b>REL25150</b>
Relais DKG 972-N mod.10	12	3	10	2	<b>REL25151</b>
Relais DKG 972-N mod.28	-	-	5	2	<b>REL25149</b>
Relais DKG 972-N mod.03	-	-	3	2	<b>REL25148</b>
Relais DKG 972-N mod.21	-	-	10	2	<b>REL25146</b>
Relais DMG 970-N mod.01	24	3	3	2	<b>REL25152</b>
Relais DMG 970-N mod.03	40	3	3	2	<b>REL25153</b>





## Relais gaz



LIBELLÉS	PRÉVENTIL.	PRÉ-ALLUMAGE	SÉCURITÉ	NOMBRE ALLURES	CODE CBM
Relais DMG 972-N mod.03	61	3	3	1	<b>REL25158</b>
Relais DMG 972-N mod.01	54	3	3	1	<b>REL25156</b>
Relais DMG 973-N mod.01	44	3	3	2	<b>REL25159</b>
Relais DLG 976-N mod.01	60	3	3	2	<b>REL25160</b>
Relais DLG 976-N mod.03	60	5	3	2	<b>REL25165</b>
Relais SG 113	24	3	3	2	<b>REL25170</b>
Relais SG 513	54	3	3	2	<b>REL25172</b>
Relais FFW 930	Atmosphérique remplace FRA				<b>REL25128</b>



## Socles gaz



LIBELLÉS	DÉTAILS	CODE CBM
Socle 75310	Ref. 75310 - 12 pôles	<b>REL20302</b>
Socle TMG/TRA		<b>REL25306</b>
Prolongateur		<b>REL20308</b>
Passage de câble		<b>REL25303</b>



## Relais fioul

**BRAMA**  
components and systems for heating

LIBELLÉS	DÉTAILS	CODE FAB.	CODE CBM
Relais G 22/03	TV 15 s · TS 10 s	180 58 000	REL40102
Relais G 22/S 10	TV 10 s · TS 10 s	180 49 300	REL40104
Relais G 22/S 09	TV 1,5 s · TS 10 s	180 49 303	REL40109
Relais GF 2/03	TV 15 s · TS 5 s	180 90 003	REL40106
Relais GF 2/S10	TV 20 s · TS 5 s	180 48 300	REL40108
Relais GF 2	TV 10 s · TS 10 s	180 48 200	REL40107
Relais G 22/Z	TV 10 s · TS 10 s	100 48 102	REL40110
Relais GR1 10.10	TV 10 s · TS 10 s	180 49 000	REL40111
Relais GR2	TV 10 s · TS 10 s	180 49 100	REL40112



## Cellules fioul

**BRAMA**  
components and systems for heating

LIBELLÉS	DÉTAILS	CODE FAB.	CODE CBM
Cellule FC 8/R	Axial pour G22	182 10 025	REL40202
Cellule FC 7/R	Radial	182 10 006	REL40204
Cellule FT11-V	Remplace FC11	182 09 012	REL40206
Cellule FT13-V	Remplace FC13R	182 09 020	REL40208
Cellule FT13-V	Remplace FC13A	182 09 044	REL40209



## Socles fioul

**BRAMA**  
components and systems for heating

LIBELLÉS	CODE FAB.	CODE CBM
Socle NG	182 10094	REL40304
Socle N	182 10095	REL40306
Socle NE	182 10114	REL40308



## Relais gaz

**BRAMA**  
components and systems for heating

LIBELLÉS	DÉTAILS	CODE FAB.	CODE CBM
Relais VM 41	TW 30 s · TS 3 s	372 00031	REL45138
Relais VM 42	TW 20 s · TS 3 s	372 00521	REL45140
Relais VM 42	TW 5 s · TS 3 s	372 00501	REL45168
Relais VM 44G	TW 5 s · TS 3 s	3720738	REL45188
Relais VM 44G	TW 20 s · TS 3 s	372 00755	REL45189
Relais VM 44G	TW 5 s · TS 3 s	372 00760	REL45190
Relais VM 45G	TW 5 s · TS 3 s	372 00835	REL45186
Relais M 300 UV	TW 30 s · TS 2 s	180 09002	REL45104
Relais SR3 TR TR2V	TW 15 s · TS 10 s	180 28051	REL45115
Relais SR3 Ionisation	TV 30 s · TS 2 s	180 00002	REL45114
Relais SR3 V	TV 20 s · TS 3 s	180 01352	REL45113
Relais RE3 Ionisation	TS 1 s · TS 2 s	108 01025	REL45132
Relais RE3 SP	TS 1 s · TS 2 s	108 01035	REL45133
Relais SM11F	TW 1,5 s · TS 10 s	371 12008	REL45150
Relais SM11	TW 1,5 s · TS 10 s	240 80005	REL45151
Relais SM 191-2	TW 1,5 s · TS 10 s	240 83301	REL45130
Relais SM 192-2	TW 1,5 s · TS 10 s	242 83301	REL45131
Relais SM 192-2	TW 1,5 s · TS 5 s	242 23111	REL45144
Relais SM 592-2	TW 1,5 s · TS 10 s	362 83301	REL45137
Relais SM 592-2	TW 1,5 s · TS 5 s	362 23151	REL45127
Relais SM 592-2	TW 10 s · TS 10 s	362 84641	REL45141
Relais SM 592-2	TW 5 s · TS 10 s	362 83961	REL45139
Relais SM 152-2	TW 5 s · TS 10 s	242 83961	REL45129
Relais AT5/TR	TV 15 s · TS 10 s	180 22502	REL45135
Relais CM 391-2	TW 30 s · TS 5 s	300 85681	REL45103
Relais CM 391-2	TW 1,5 s · TS 10 s	301 79501	REL45105
Relais CM 391-2	Frisquet TW 1,5 s · TS 5 s	300 83301	REL45110
Relais CM 391-2	TW 10 s · TS 5 s	300 84621	REL45107
Relais CM 391-2	Frisquet TW 10 s · TS 10 s	301 84121	REL45108
Relais XM 11 F	TW 1,5 s · TS 5 s	370 68002	REL45112



## Relais gaz (suite)

**BRABMA**  
components and systems for heating

LIBELLÉS	DÉTAILS	CODE FAB.	CODE CBM
Relais CM 11	TW 10 s · TS 5 s	371 00225	REL45158
Relais CM 11	TW 1,5 s · TS 10 s	200 80005	REL45116
Relais CM 11 U	TW 1,5 s · TS 10 s	370 50010	REL45117
Relais CM 11 F	TW 30 s · TS 10 s	371 00252	REL45149
Relais CM 11 F	TW 1,5 s · TS 5 s	371 00204	REL45159
Relais CM 11 F	TW 1,5 s · TS 10 s	371 00211	REL45160
Relais CM 12 F	TW 1,5 s · TS 10 s	371 03208	REL45125
Relais CM 12 U	TW 1,5 s · TS 10 s	370 53005	REL45175
Relais CM 32 PR	TW 30 s · TS 10 s	371 80685	REL45146
Relais CM 32 1.5/10	TW 1,5 s · TS 10 s	303 79505	REL45118
Relais CM 32 30/10	TW 30 s · TS 10 s	303 85145	REL45119
Relais CM 32 30/15	TW 30 s · TS 15 s	303 91855	REL45120
Relais CM 32 20/10	TW 20 s · TS 10 s	302 81325	REL45121
Relais CM 32 30/5	TW 30 s · TS 5 s	302 82325	REL45145
Relais CM 32 10/60	TW 10 s · TS 60 s	303 99905	REL45147
Relais CM 32	TW 30 s · TS 5 s	302 82335	REL45166
Relais CM 32 PR	TW 30 s · TS 5 s	371 80677	REL45167
Relais CE 11	TW 1,5 s · TS 10 s	206 53005	REL45170
Relais CE 11	TW 20 s · TS 10 s	206 58285	REL45171
Relais CE 12	TW 1,5 s · TS 5 s	370 54003	REL45174
Relais CE 191	TW 30 s · TS 20 s	206 58621	REL45172
Relais TM 11	TW 1,5 s · TS 10 s	370 59010	REL45126
Relais TM 31	TW 1,5 s · TS 10 s	370 65010	REL45128
Relais MM 192.4	TW 5 s · TS 10 s	222 90571	REL45136
Relais CM 31	TW 40 s · TS 10 s	301 82075	REL45157
Relais CM 31	TW 30 s · TS 5 s	300 82315	REL45156
Relais CM 31	TW 30 s · TS 10 s	301 85125	REL45152
Relais CM 31	TW 20 s · TS 5 s	300 21785	REL45153
Relais CM 31	TW 1,5 s · TS 10 s	301 79505	REL45122
Relais CM 31 U	TW 1,5 s · TS 10 s	370 56010	REL45155



## Relais gaz (suite)

		<b>BRAHMA</b> <small>components and systems for heating</small>	
LIBELLÉS	DÉTAILS	CODE FAB.	CODE CBM
Relais CM 31 F	TW 30 s · TS 5 s	371 06250	REL45123
Relais CM 31 F	Frisquet TW 1,5 s · TS 5 s	300 80005	REL45124
Relais CM 31 F	TW 1,5 s · TS 10 s	371 06211	REL45143
Relais CM 31 F	TW 10 s · TS 5 s	371 06225	REL45154
Relais CM 31	TW 20 s · TS 10 s	301 84785	REL45162
Relais CM 31 F	TW 20 s · TS 10 s	371 06240	REL45163
Relais CM 31 F	TW 30 s · TS 5 s	371 06251	REL45164
Relais CM 31 F	TW 3 s · TS 10 s	371 06252	REL45165
Relais CM 31 F	TW 10 s · TS 5 s	371 06218	REL45161
Relais CM 381 N2	TW 30 s · TS 10 s	301 85151	REL45185
Relais CM 381 N4	TW 5 s · TS 5 s	300 30691	REL45187
Relais DMN 31	TW 5 s · TS 5 s	375 42001	REL45180
Relais NDM 31	Solaronics - Yahtec TP 15 s · TS 5 s	ATE532 - 375 46071	REL45142
Relais NDM 32	TW 20 s · TS 5 s	375 65010	REL45169
Relais DTM 31 PR	TW 30 s · TS 10 s	376 05000	REL45181
Relais DTM N 31 PR	TP 45 s · TS 4 s	376 07050	REL45182



## Cellules gaz

		<b>BRAHMA</b> <small>components and systems for heating</small>	
LIBELLÉS	DÉTAILS	CODE FAB.	CODE CBM
Cellule UV 1	Axial	182 10060	REL45202



## Socles gaz

		<b>BRAHMA</b> <small>components and systems for heating</small>	
LIBELLÉS	DÉTAILS	CODE FAB.	CODE CBM
Socle AB	Pour M 300/SR 3/VE3.2	18210130	REL40302
Socle NG	Pour tous relais sauf CM et CE	18210094	REL40304
Socle N	Pour VM41	182 10095	REL40306
Socle NE	Pour VM42	182 10114	REL40308
Kit connecteur universel		160 15916	REL45501
Connecteur CM 31		16015910	REL45502
Kit connecteur CM 32		16015915	REL45504



## Relais fioul



LIBELLÉS	PRÉVENTIL.	PRÉ-ALLUMAGE	SÉCURITÉ	NOMBRE ALLURES	CODE CBM
Relais MA 310-1	30	30	5	2	<b>REL30102</b>
Relais MA 610	10	10	10	1	<b>REL30106</b>
Relais MA 800	-	-	10	1	<b>REL30108</b>
Relais MA 810	-	-	10	1	<b>REL30112</b>
Relais MA 803	-	-	10	1	<b>REL30110</b>
Relais MA 23	15	15	10	2	<b>REL30116</b>
Relais MA 26	10	10	10	1	<b>REL30118</b>
Relais MA 28	10	10	15	1	<b>REL30120</b>
Relais MA 29	10	10	10	1	<b>REL30122</b>
Relais MA 41	15	15	5	2	<b>REL30124</b>
Relais MA 43	10	10	10	2	<b>REL30126</b>
Relais MA 45	10	10	10	1	<b>REL30128</b>
Relais MA 52	12	12	10	1	<b>REL30132</b>
Relais MA 55	10	10	10	1	<b>REL30134</b>
Relais MA 55 H	10	10	10	1	<b>REL30136</b>
Relais MA 55 D	10	10	10	1	<b>REL30137</b>
Relais MA 72	5	5	10	1	<b>REL30138</b>
Relais MA 86.11	7	7	10	1	<b>REL30142</b>



## Cellules fioul



CODE CBM

LIBELLÉS	DÉTAILS	CODE CBM
Cellule 8206	Pour MA 150/152	<b>REL30204</b>
Cellule 8207	Pour MA 55 H	<b>REL30206</b>
Cellule 8208	Pour MA 23/25	<b>REL30208</b>
Cellule 8209	Pour MA 23/52/55/25	<b>REL30210</b>
Cellule 8211	Pour MA 26/28/29/150/152 câble 0,80	<b>REL30214</b>



## Socles fioul



CODE CBM

LIBELLÉS	CODE FAB.	CODE CBM
Socle pour MA 300-800	Réf. S 801	<b>REL30302</b>
Socle pour MA 803	Réf. S 803	<b>REL30304</b>
Socle pour MA 40-50-55	Réf. S 401	<b>REL30308</b>
Socle pour MA 72	Réf. S 072	<b>REL30310</b>
Socle pour MA 86	Réf. S 861	<b>REL30312</b>
Socle pour MA 20	Réf. S 020	<b>REL30306</b>





## Relais gaz



LIBELLÉS	PRÉVENTIL.	PRÉ-ALLUMAGE	SÉCURITÉ	NOMBRE ALLURES	CODE CBM
<b>Relais GE 143</b>	30	-	5	2	<b>REL35102</b>
<b>Relais GE 145</b>	10	-	5	2	<b>REL35104</b>
<b>Relais GE 236.01</b>	60	3	2	2	<b>REL35108</b>
<b>Relais GE 733</b>	30	-	2,5	2	<b>REL35112</b>
<b>Relais GE 735</b>	30	-	4,5	2	<b>REL35114</b>



## Cellules gaz



LIBELLÉS	CODE CBM
<b>Cellule UV 8300</b>	<b>REL35202</b>
<b>Cellule UV 8301</b>	<b>REL35204</b>
<b>Détecteur d'arc DA 51</b>	<b>REL35206</b>



## Socles gaz



LIBELLÉS	CODE FAB.	CODE CBM
<b>Socle pour GE 143-145</b>	<b>Réf. S 402</b>	<b>REL35302</b>
<b>Socle pour GE 733</b>	<b>Réf. S 412</b>	<b>REL35308</b>



## Relais fioul



LIBELLÉS	DÉTAILS	CODE FAB.	CODE CBM
Relais 530 SE	Remplace 433SE	300 11 56	REL60102
Relais 531 SE		300 11 58	REL60104
Relais 503 SE		300 11 50	REL60106
Relais 552 SE		300 11 74	REL60108
Relais 550 SE		300 11 68	REL60110
Relais 553 SE		300 11 75	REL60112
Relais 522 SE		300 38 96	REL60114
Relais 555 SE	Remplace 534SE	300 88 50	REL60116
Relais RMG 8862		301 30 73	REL60120
Relais RMO 8853		301 30 71	REL60125



## Relais gaz



LIBELLÉS	DÉTAILS	CODE FAB.	CODE CBM
Relais 508 SE/RMG 8862	Remplace 505SE (nouvelle série)	300 11 38	REL65102
Relais 525 SE		300 11 64	REL65112
Relais MG569 - MBZG	Remplace 525SE, 566SE et 568SE	201 37 660	REL65111



## Cellules fioul



LIBELLÉS	DÉTAILS	CODE FAB.	CODE CBM
Cellule pour 530-531-483-555		300 22 80	REL60202
Cellule pour 552-553		300 78 39	REL60206
Cellule pour 550	Remplace 3007492	300 84 61	REL60208



## Relais industriels

**Honeywell**

LIBELLÉS	DÉTAILS	CODE CBM
Relais EC 7850 A 1072	Microprocesseur · Post ventilation 2S	<b>HON07302</b>
Relais EC 7823 A 1004		<b>HON07303</b>
Relais BC 1000 B 2019		<b>HON07109</b>
Relais BC 1000 A0220		<b>HON07111</b>



## Accessoires

**Honeywell**

LIBELLÉS	DÉTAILS	CODE CBM
Afficheur digital S 7800 A 1001	Anglais modbus	<b>HON07305</b>
Afficheur digital S 7800 A 2142	Remplace S 7800 A1035	<b>HON07307</b>
Prépurge ST 7800 A 1039	Pour EC7850 - 30 sec	<b>HON07306</b>
Prépurge ST 7800 A 1013	Pour EC7850 - 7 sec	<b>HON07308</b>
Prépurge ST 7800 A 1005	Pour EC7850 - 2 sec	<b>HON07309</b>
Réarmement à distance S 7820 A 1007	Pour EC7850	<b>HON07310</b>
Connecteur 5 fils pour S 7800		<b>HON07312</b>



## Ampli

**Honeywell**

LIBELLÉS	DÉTAILS	CODE CBM
Ampli R7847 B 1031	Ionisation (remplace R7847 B 1056) 2-3 sec	<b>HON12202</b>
Ampli R7847 A 1033	Ionisation (remplace R7847 A 1066) 2-3 sec	<b>HON12204</b>
Ampli R7849 A 1023	Auto vérifiant - 2 sec - UV	<b>HON12208</b>
Ampli R7861 A 1026	UV pour C 7061 A 1020 - Shutter 110/220 Volts	<b>HON12316</b>
Ampli R7861 A 1034		<b>HON12318</b>
Ampli R7852 A 1001	Pour nouvelle cellule C7965 et C7961	<b>HON12210</b>
Ampli R7894 A 1034	Auto verifiant - UV - 1 sec	<b>HON12320</b>
Ampli R7886 A 1001	Auto verifiant - UV - 2 sec	<b>HON12322</b>



## Cellule

LIBELLÉS	DÉTAILS	Honeywell	
		CODE FAB.	CODE CBM
Cellule C 7015 A 1028		HON22202	
Cellule C 7027 A 1056		HON22106	
Cellule C 7027 A 1064		HON22107	
Cellule C 7027 A 1049	Cellule UV - Monobloc - Fixation 1/2 NPT - Câble 2,4m	HON22108	
Cellule C 7027 A 1049	Avec Connecteur DIN	HON22109	
Cellule C 7012 E 1187		HON22104	
Cellule C 7035 A 1023	Cellule UV - Tube démontable - Fixation 1" NPT - Câble 1,8 m	HON22110	
Cellule C 7044 A 1006	Cellule UV - Visée latérale	HON22112	
Cellule C 7061 A 1020 ST001	Cellule UV - Auto vérifiant + quartz Bornier	HON22116	
Cellule C 7076 A 1031	Cellule UV - Auto vérifiant 220 Volts	HON22120	



## Accessoires

LIBELLÉS	DÉTAILS	CODE FAB.	CODE CBM
Tube pour C7012		113228	HON70002
Quartz		114372	HON70006
Lentille grossissante		124204	HON70022
Tube cellule -18 + 121°		129464M	HON70026
Isolateur 1/2	Pour C 7027		HON22122
Isolateur 3/4	Pour C 7027		HON22124
Bobine 115V et diaphragme	Pour C 7012	190971	HON70024



## Bases

LIBELLÉS	DÉTAILS	Honeywell	
		CODE FAB.	CODE CBM
Base Q 7800 A 1005	Pour série 7800 - Plastique	HON17302	
Base Q 7800 B 1003		HON17304	



## Relais

**Honeywell**

LIBELLÉS	DÉTAILS	CODE FAB.	CODE CBM
Relais IFS 110 IM 5/1/1T		84367020	REL80008
Relais IFD 244.3/1WI		84621026	REL80020
Relais IFD 258.10/1 W		84621650	REL80022
Relais IFD 258 5/1 Q		84621430	REL80030
Relais IFD 258 5/1 W		84621630	REL80032
Relais IFD 454 - 10/1/1T		84347130	REL80026
Relais IFW 15.T	Détecteur de flamme gaz	84359020	REL80040
Relais BCU 570WC1F1UOK1-E		88660162	REL80060



## Cellules

**Honeywell**

LIBELLÉS	CODE FAB.	CODE CBM
Cellule UVS1 10 D4 G1	84315204	REL85002
Cellule UVS1 10 D1 G1	84315202	REL85004
Ampoule UVP 578	74960445	REL85010
Cellule UVC 1L3G1A	84320302	REL85020



## Accessoires

**Honeywell**

LIBELLÉS	CODE FAB.	CODE CBM
Afficheur digital OCU 500-1	84327030	REL82002
Module profimet BCM 500S0B2/3-3	74960663	REL82004
Module Modbus BCM 500S0B4/3-3	74960688	REL82006
Câble optique PCO 200 + logiciel	74960625	REL82008

## Contrôle de flamme

LIBELLÉS

**ESA PYRONICS INTERNATIONAL**  
SIAD Group  
CODE CBM

Estro B - V2	ESA05002
Estro C	ESA05003
Estro Q	ESA05005
ESA Genio	ESA05015



## Accessoires et cellules UV

LIBELLÉS

**ESA PYRONICS INTERNATIONAL**  
SIAD Group  
CODE CBM

Cellule UV2 complète	ESA08002
Cellule UV2 nue	ESA08004
Raccord de montage ø3/4" cellule UV2	ESA08006
Quartz	ESA08008
Isolateur bleu ø3/4"	ESA08010
Connecteur	GAZ15060
Carte EXP. 2	ESA10001
Card ecs driver 90/260 double	ESA12003
Card ecs driver 90/260 simple	ESA12004
Prog 1	ESA12007
Box trafo (sans le transfo)	ESA14002
Plaque montage trafo	ESA14004
Kit montage estro façade	ESA14008



## Contrôle de flamme

LIBELLÉS

**COMBUTECH**  
CODE CBM

Boîtier COMBU1s	COB02002
Relais de flamme CF1	COB02030
Cellule de détection UV1	COB02080
Cellule de détection UV1p	COB02082
Connecteur cellule UV	COB02090
Câble USB	COB02092
Carte TB230 pour COMBU1s	COB02096



## Boîtier type 4049

LIBELLÉS	CODE FAB.	CODE CBM
Boîtier 4049 S	404901	PAC05005



## Boîtiers type CSA

LIBELLÉS	CODE FAB.	CODE CBM
Boîtier CSA 12	400200/V01	PAC20015
Boîtier CSA 12 V	400200/V04	PAC20025



## Boîtiers type CSS

LIBELLÉS	CODE FAB.	CODE CBM
Boîtier CSS 01 12 (sans base de câblage)	404700	PAC30004
Boîtier CSS 01 12	404700	PAC30005
Boîtier CSS 01 12S (sans base de câblage)	404700/V02	PAC30009
Boîtier CSS 01 12 S V02	404700/V02	PAC30010
Boîtier CSS 01 12 SJ (SP) V11	404700/V11	PAC30020
Boîtier CSS 01 24	406700	PAC30025
Boîtier CSS 01 24 RE	406700/V02	PAC30030
Boîtier CSS 01 24 J V03	406700/V03	PAC30035



## Boîtiers type CSS2

LIBELLÉS	CODE FAB.	CODE CBM
Boîtier CSS 2 RTV01	429101/V01	PAC50020
Boîtier CSS 2 PRTV01	429103/V01	PAC50021
Boîtier CSS 2 STV01	429100/V01	PAC50022
Boîtier CSS 2 STV02	429100/V02	PAC50024





## Boîtiers type P25 (nouvelle norme EN298)

LIBELLÉS	CODE FAB.	CODE CBM
P25F V20	Réf. 427001 / V20	PAC44020
P25F FTL/V24	Réf. 427001 / V24	PAC44030
P25F FMV	Réf. 427001 / V12	PAC44032
P25F FMV	Réf. 427001 / V32	PAC44034





## Boîtiers type P16

LIBELLÉS	CODE FAB.	CODE CBM
Boîtier P16 B	402701	PAC40015
Boîtier P16 D	402901 (remplace P16 CFL)	PAC40030
Boîtier P16 DI CE	400601/V23	PAC40034
Boîtier P16 DI DUAL	400601	PAC40035
Boîtier P16 DIS NF	400601/V03	PAC40040
Boîtier P16 FI (CE)	406203	PAC40070
Boîtier P16 FI (CE) V05	406203/V05	PAC40077
Boîtier P16 FIS (CE)	406203/V01 (remplace 406201 / V01)	PAC40075
Boîtier P16 H I-J	409702 (remplace 409701 / 409402)	PAC40085
Boîtier P16 B/AFL	402701/V02 (remplace P16 AFL)	PAC40007



## Accessoires

LIBELLÉS	CODE FAB.	CODE CBM
Connecteur 10 bornes	 60427	PAC45015
Connecteur 12 bornes	 60428	PAC45020
Câble P16	701701	PAC45035
Connecteur Molex 3 fiches	Pré-câblé pour P25	PAC45021
Connecteur Molex 4 fiches	Pré-câblé pour P25	PAC45022
Connecteur Molex 7 fiches	Pré-câblé pour P25	PAC45023
Connecteur Molex 3 fiches	Avec résistance pour GV2	PAC45025



